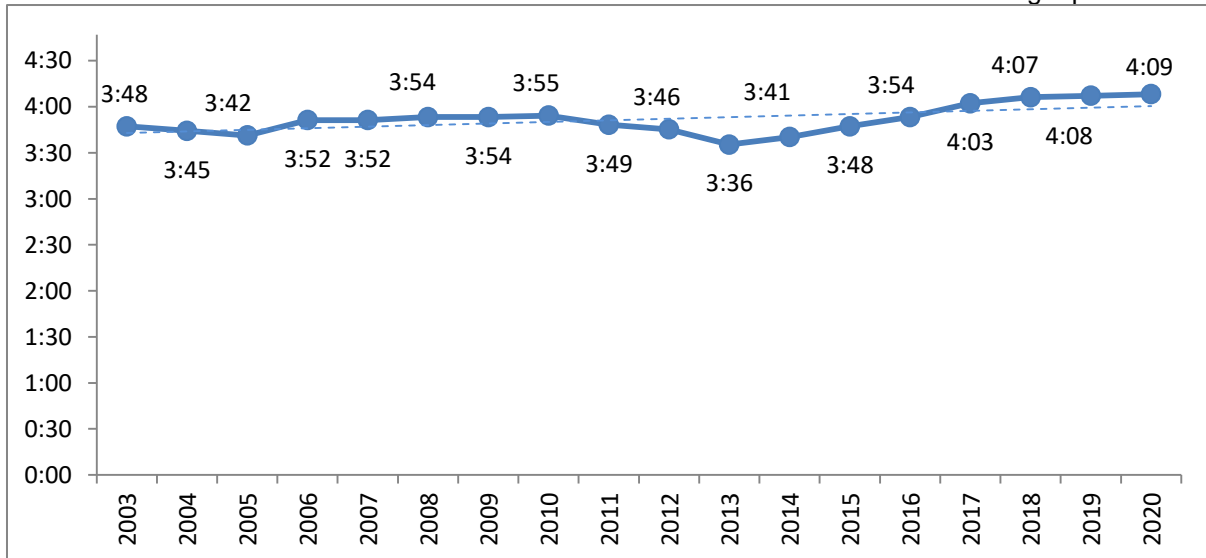


## Keskmine vaatamisaeg

Keskmine telerivaatamise aeg päeva ja nädala kohta ei ole küll universaalne näitaja, sest vaatajagruppide käitumine on väga erinev, ent televisiooni kasutamisega seotud üldisemate protsesside ja arengusuundade jälgimiseks ja kirjeldamiseks on see siiski laialdaselt kasutusel. Kõigele lisaks võimaldab see võrrelda riike ja kultuuripiirkondi, ning sellekohaseid regionaalseid ja globaalseid uuringuid on järjepidevalt tehtud.

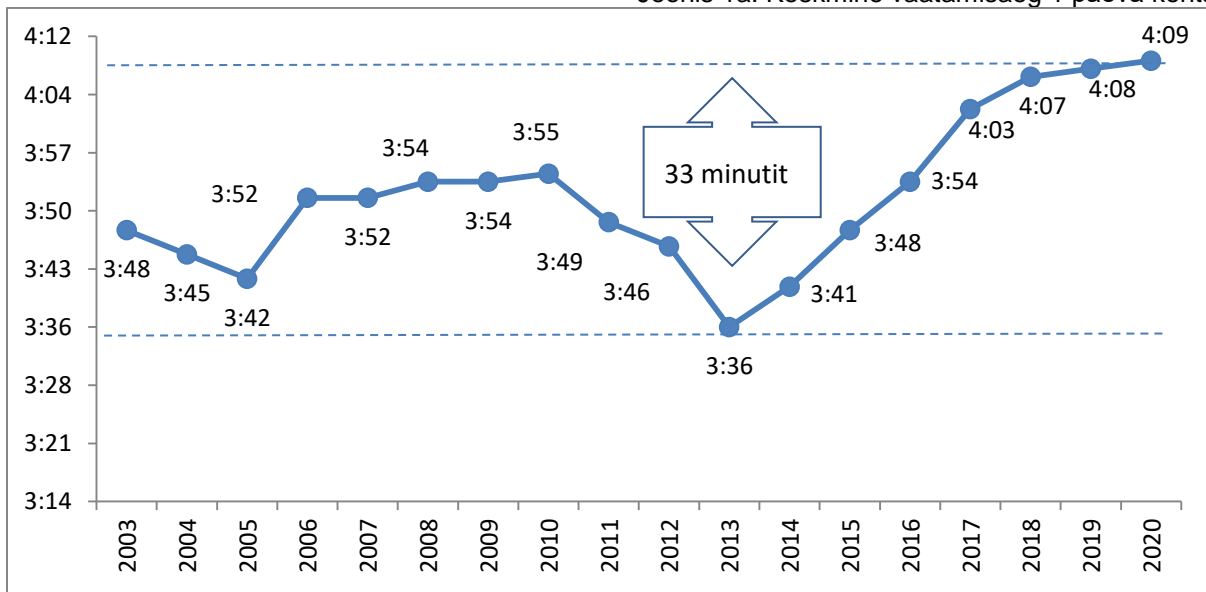
Joonis 1. Keskmine vaatamisaeg 1 päeva kohta



Algandmed: Kantar Emor

Keskmist vaatamisaega mõjutavad paljud asjaolud. 18 aasta jooksul toimunud muutused mahuvad 30 minuti piirsesse ja pole kuigi lihtne mõista, milline tõus või langus on teleriaja muutumisel pöördelise tähtsusega. Pannes keskmise vaatamisaja „suurendusklaasi“ alla (vt joonis 1a), võime siiski oletada seost (tele)majanduse arenguperioodidega ning programmide arvu ja mahu kasvuga. Tulemus kummutab kindlasti väite, et televaatamisele kuluv aeg on 2010ndatel oluliselt vähenenud. Vastupidi, kanalite lisandumine ja järelvaatamise võimalused on teleriaega pidevalt kasvatanud.

Joonis 1a. Keskmine vaatamisaeg 1 päeva kohta



Algandmed: Kantar Emor